

Cartea înaripată

Copertă și ilustrații: Mihaela Dinu-Pițigoi

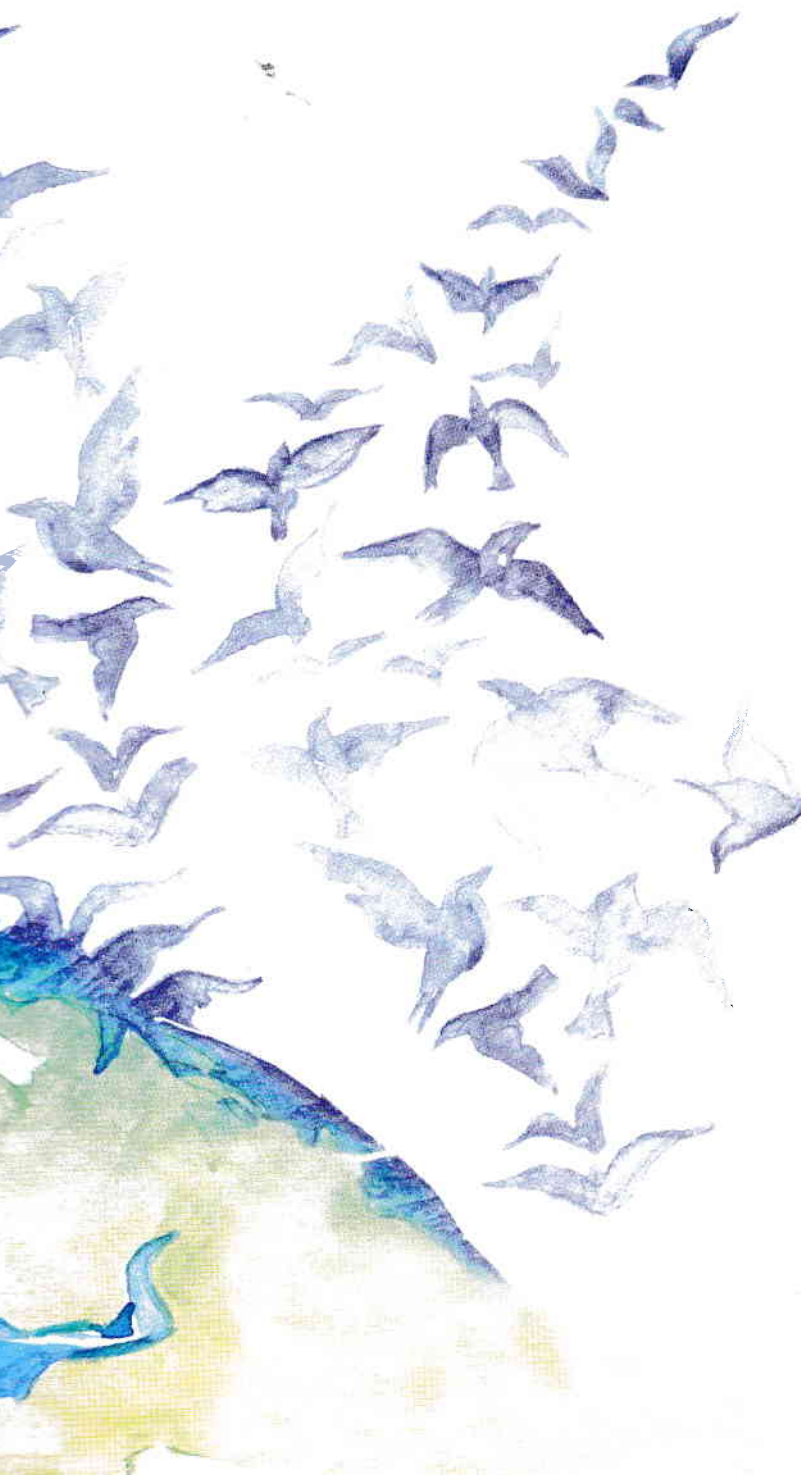


Zâna Poeziei
cu pana ei fermecată,
de la o pasăre măiastră luată,
m-a atins
ca-ntr-o vrajă aparte
să mă minunez,
să mă-naripez
și să scriu o nouă carte
să uit de necazuri,
de frig și de rele
alături de... păsărele!

Văzul mi s-a deschis
uimit peste fire,
auzul mi s-a făcut
subțire-subțire,
și-am prins,
cum se zice, „din zbor”,
mici arii
din cântecul lor,
și-am descris în fel și chip,
singur sau în grup
„cu-cu”, „tril” și „cirip”,
„cârrr”, „țivit”, „pup-pup-pup”...

De-aceea cartea mea
n-a ieșit ca oricare,
ci „înaripată”,
cu „zburătoare”,
păsărele din codru,
din lunci și câmpie
sub cerul albastru de Românie,





după cum le-a fost firea
sau după nume,
după cum le-a fost truda
și ambiția păsărească,
dar cu o dorință a lor
și a mea anume:

întâmplările de-aici
să te înțeleptească!

Citind despre ele
să fii bun, curajos,
să-i iubești pe ai tăi,
să le fii de folos,
să nu-ți uiți „cuibul“
și patria niciodată,
să n-aștepți să ți se dea
viața toată,
să prețuiești natura,
creațiile ei,
fiindcă pe lume
toate au un temei...

Iar visele tale
să fie înaripate
și să le duci pân' la cap,
să le-mplinești,
așa, cu gânduri
și strădanii curate,
ca-n unele din aceste
vieți păsărești!

Prefirând prin aripi vântul
 de când lumea și pământul,
 păsări multe, câte-ar fi,
 înspre Soare vor sui.
 Toate cântă chipul lui
 rotunjour, roșcat, gălbui
 și-și clătesc gușița plină
 cu cristale de lumină.
 Iar măritul împărat
 – „crug al vieții” – e mișcat!

De când lumea face-o vrajă
 cuiburilor, stând de strajă.
 Cu o ștanță fermecată
 se multiplică pe dată,
 și hipnotic intră-n casă
 pe sub coaja calcaroasă,
 și în albul bibelou
 care se numește **ou**
 pune chipul său ghiduș
 în plăpândul gălbenuș.
 Când **Puiuțul** sparge coaja
 și destramă astfel vraja,
 te uimești cât de prostuț e
 „Soarele”... pe picioruțe!

dictionar

- a prefira = a lăsa să treacă (printre pene)
- crug = orbită, drumul în cerc al unei planete;
 (aici) cerc al vieții, soarele e viață
- ștanță = model, tipar, șampilă

**Joc**

Șase ouă au o trăsătură comună. Care anume?